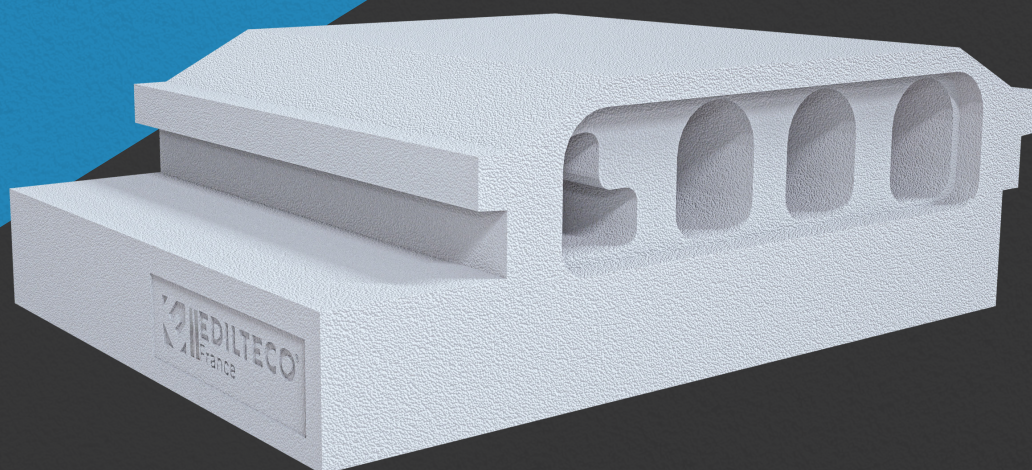




# COMMUNIQUÉ DE PRESSE

# EDIL-Moulé



Mai 2022

---

## EDILTECO® REMANIE SA GAMME D'ENTREVOUS MOULÉS ET PRÉSENTE EDIL-MOULÉ, GAMME D'ENTREVOUS PSE POUR POUTRELLES PRÉCONTRAINTES ET POUTRELLES TREILLIS

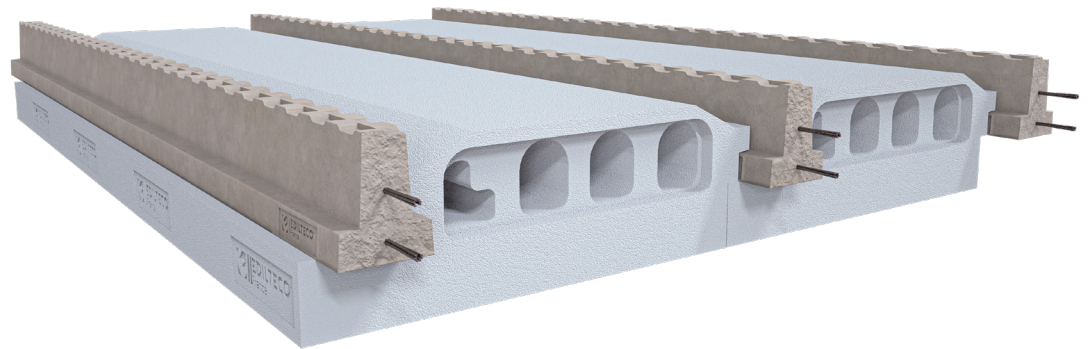
---

**La nouvelle gamme EDIL-Moulé regroupe des entrevous moulés à associer à des poutrelles en béton. Au bénéfice d'une demande grandissante, la gamme initiale a été remaniée et réduite aux entrevous les plus employés par les artisans, afin de proposer des délais de fabrication réduits et un stock conséquent et toujours disponible.**

Les entrevous EDIL-Moulé assurent le coffrage de la dalle de compression coulée et l'isolation du plancher. En polystyrène expansé (M4) et en polystyrène ignifugé (M1), ce sont des entrevous très légers et thermiquement isolants, particulièrement indispensables sur un vide sanitaire ou sur un haut de sous-sol, pour une performance thermique élevée.

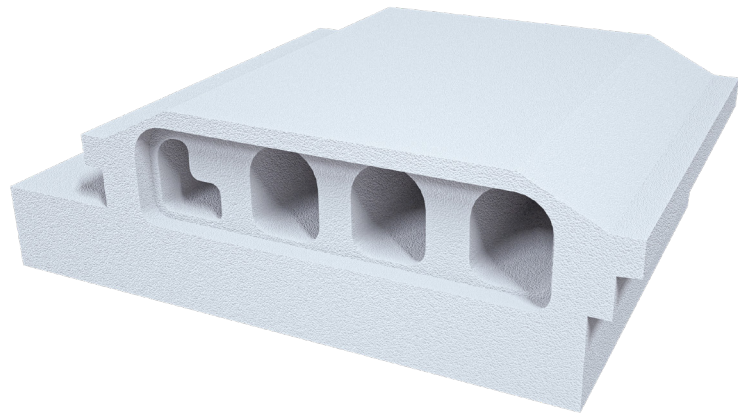
La gamme EDIL-Moulé se décline en deux familles :

les entrevous pour poutrelles précontraintes et les entrevous pour poutrelles treillis, nommée notamment EDIL-Moulé TR.



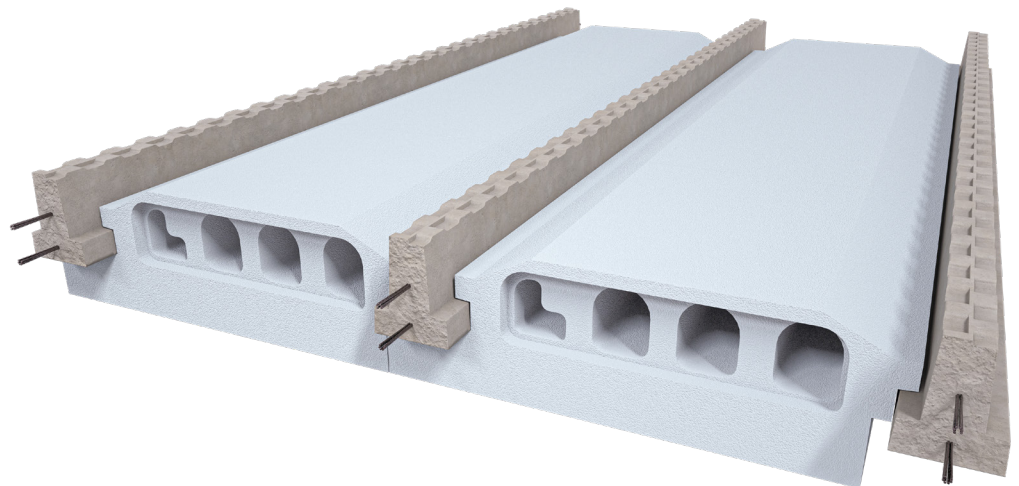
3 références d'entrevous sont disponibles dans les 2 gammes, selon leur résistance thermique : Up 27, Up 23 et Up19. D'autres références sont tout de même disponibles hors gamme.

La taille standard de l'entrevous est dimensionnée par un entraxe de 600 mm sur une longueur de 600 mm. Deux hauteurs coffrantes sont proposées en 120 mm et 150 mm pour les poutrelles treillis. Tous les entrevous sont dotés d'une languette venant isoler la sous face des poutrelles, annihilant ainsi efficacement les ponts thermiques.



Leur moulage leur confère une géométrie parfaite, ils se mettent en œuvre très simplement, sans la nécessité de les retravailler. Leur format n'est pas plein, ils sont alvéolés de canaux longitudinaux pour être les plus légers possible, en dehors de l'entrevous Up 19 qui est quasiment plein. La forme des alvéoles facilite le montage des poutrelles et a été spécifiquement pensée pour simplifier leur découpe dans le cas d'un montage avec poutrelles jumelées.

Destinée aux bâtiments et maisons individuelles sur vide sanitaire, la gamme EDIL-Moulé constitue une véritable barrière aux déperditions thermiques, gage de performance énergétique pour le vide sanitaire de l'habitation. En effet, grâce à leurs excellentes qualités d'isolation, les entrevous de la gamme EDIL-Moulé participent à l'amélioration thermique des planchers et concourent à la réalisation de bâtiments en conformité avec les exigences des besoins bioclimatiques de la RE 2020. Les performances et la résistance mécanique de la gamme EDIL-Moulé sont certifiées par la certification NF du CSTB (N° 123-039) qui, non seulement, apporte une garantie de sécurité sur les chantiers lors de la pose et du coulage (résistance > à 150 daN) mais également, atteste de la compatibilité de forme entre les entrevous et les poutrelles ainsi que de la performance thermique du PSE (Lambda 0,035).



## À PROPOS D'EDILTECO® FRANCE.

Filiale du groupe italien EDILTECO®, la société est basée, depuis sa création en 2001, à Cholet dans l'Ouest de la France. EDILTECO® France fabrique et commercialise des plaques de polystyrène ACERMI pour les systèmes ITE, des granulats de PSE pour chapes, mortiers et bétons légers, chapes et mortiers légers prêts à l'emploi et thermo-acoustiques, ainsi que des systèmes complets d'isolation thermique extérieure. Depuis le rachat de la société DELTISOL, courant 2020, EDILTECO® France se développe dans le secteur du plancher (poutrelles et entrevous).



PSE



SOL



ITE



FEU



POUTRELLES



ENTREVOUS

### Contacts Presse :

#### EDILTECO® - Franck Pied

Tél : 06.75.64.98.51

Mail : [franck.pied@edilteco.fr](mailto:franck.pied@edilteco.fr)

#### AGENCE DM&A - Mélanie Lecardonnel

Tél : 06.09.13.00.47

Mail : [melanielecardonnel@agencedma.fr](mailto:melanielecardonnel@agencedma.fr)



#### Siège et Usine

9 avenue de l'Europe  
Saint Germain sur Moine 49230 SÈVREMOINE  
Tél. 0 825 825 533 - Fax 0 825 850 050  
[edilteco.com](http://edilteco.com) | [info@edilteco.fr](mailto:info@edilteco.fr)

#### Bureau d'études planchers

[be@edilteco.fr](mailto:be@edilteco.fr)

#### Usines

840 rue de la Verdette  
CS 50015 Le Pontet 84275 VEDÈNE Cedex  
Tél. 04 90 32 66 19 - Fax 04 90 32 80 13



Fabricant indépendant de polystyrène expansé, de systèmes complets d'ITE, de chapes, mortiers et bétons légers et de planchers (poutrelles et entrevous).

